

# Piensa en tu futuro desde ya.

Da un paso hacia delante y empieza a planificar tu futuro con nosotros. **Contrata tu Plan de Pensiones con Zurich** y disfruta de un **incentivo económico de hasta el 6%\***.



Las mejores agencias de calificación confirman la posición consolidada de fortaleza financiera de Zurich.



Nuestros Fondos de Pensiones están comprometidos con la Inversión Socialmente Responsable.



La entidad gestora de los Fondos de Pensiones, Deutsche Zurich Pensiones, es firmante de los Principios de Inversión Responsable de Naciones Unidas.

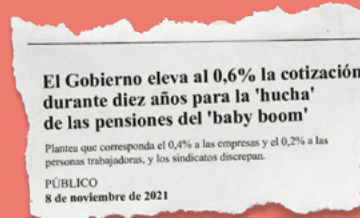
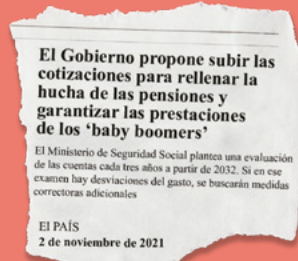
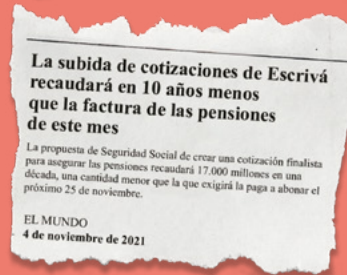
(\* Promoción válida del 01/02/2023 al 31/01/2024. El cliente recibirá un incentivo de hasta el 6% para aportaciones o traspasos a su plan de pensiones con importes mínimos de 1.000€. El importe del incentivo puede variar en función de la aportación del cliente y requerirá una permanencia en función del mismo. Máximo incentivo a percibir 6000€. Promoción sujeta a los términos y condiciones. Condiciones aplicables a esta campaña previstas en el Documento de condiciones de incentivos económicos - Campaña Planes de Pensiones Zurich 2023 disponible en <https://www.zurich.es/pensiones2023>. Entidad promotora Zurich Vida, Compañía de Seguros y Reaseguros, S.A. - Sociedad Unipersonal-, excepto por el PPI Grupo Zurich que es Zurich Insurance, plc. Sucursal en España, Entidad gestora Deutsche Zurich Pensiones, EGFP, S.A. y entidad depositaria BNP PARIBAS, S.A., SUC. EN ESPAÑA. Tiene a su disposición el Documento datos fundamentales <https://www.zurich.es/plan-pensiones> así como las Indicaciones de riesgo y las alertas de liquidez de los respectivos planes de pensiones en la página web <https://www.zurich.es/plan-pensiones>

# 1

Seas de la generación que seas, prepara ya tu Plan de Pensiones con Zurich y sonríe sabiendo que tienes tu futuro bien cubierto.

## El futuro incierto de las pensiones públicas.

Tal y como están las cosas, el sistema de pensiones puede ser cada vez más inestable. Por ello, es importante pensar en complementar tu pensión pública con el plan de pensiones de Zurich y disfrutar del presente, sabiendo que tienes tu futuro mejor protegido.



# Ha llegado el momento de empezar a planificar el mejor futuro.

- 

Seas de la generación que seas, prepara ya tu Plan de Pensiones con Zurich y sonríe sabiendo que tienes tu futuro bien cubierto.
- 

Antes, el mejor plan era grabar tu serie favorita. Ahora, elige el plan que mejor se adapta a ti.
- 

El tiempo pasa para todos. Planifica tus aportaciones y podrás conseguir la máxima prestación.
- 

Dirige tu PPI y tus aportaciones ¡y disfruta del futuro como disfrutaste de la mejor época!
- 

Un nativo digital encuentra la mejor solución para los planes de pensiones individuales y empleo.
- 

Contrata ahora tu plan de pensiones individual y consulta los beneficios fiscales y los supuestos de liquidez.
- 

Empieza a pensar en el mañana con Zurich, una compañía solvente, comprometida contigo, con nuestra sociedad y con el medioambiente.

# 2

Antes, el mejor plan era grabar tu serie favorita. Ahora, elige el plan que mejor se adapta a ti.

En Zurich hay una amplia gama de productos que se adaptan a cada perfil inversor. Además, te recordamos que tenemos 3 planes de última generación, que se adaptan a tus necesidades en función de tu edad.



## Te presentamos los Planes de Pensiones Ciclo de Vida:

### Adaptación

Tres planes de pensiones distintos con un horizonte de inversión diferente (2023, 2030 o 2037), para adaptarnos a la fecha de jubilación de cada ahorrador.

### Simplicidad

Permite seguir efectuando aportaciones periódicamente durante toda la vida laboral, ya que el fondo va adaptando su riesgo a medida que se va acercando la fecha de la jubilación.

### Oportunidad

Mayor inversión en renta variable cuanto más lejos esté la jubilación, para que puedas establecer desde el primer día una hoja de ruta hacia tu jubilación.

### Ventajas fiscales

Con las mismas ventajas fiscales comunes a todos los planes de pensiones de Zurich.

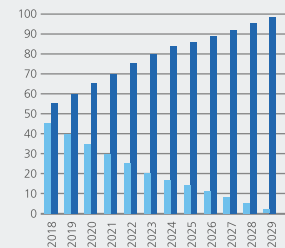
### Tranquilidad

Reducción progresiva de la inversión en renta variable a medida que se reduce el plazo hasta la jubilación, por lo que no es necesario que traspasemos capital hacia productos más conservadores al irnos acercando a la jubilación.

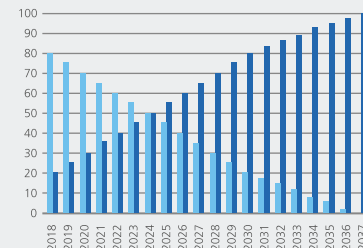
### Comparación de la distribución de la renta variable y fija (en %) según tu edad, para que consigas la máxima rentabilidad en tu jubilación

■ Renta variable ■ Renta fija

PPI Zurich Destino 2030  
Política de inversión



PPI Zurich Destino 2037  
Política de inversión



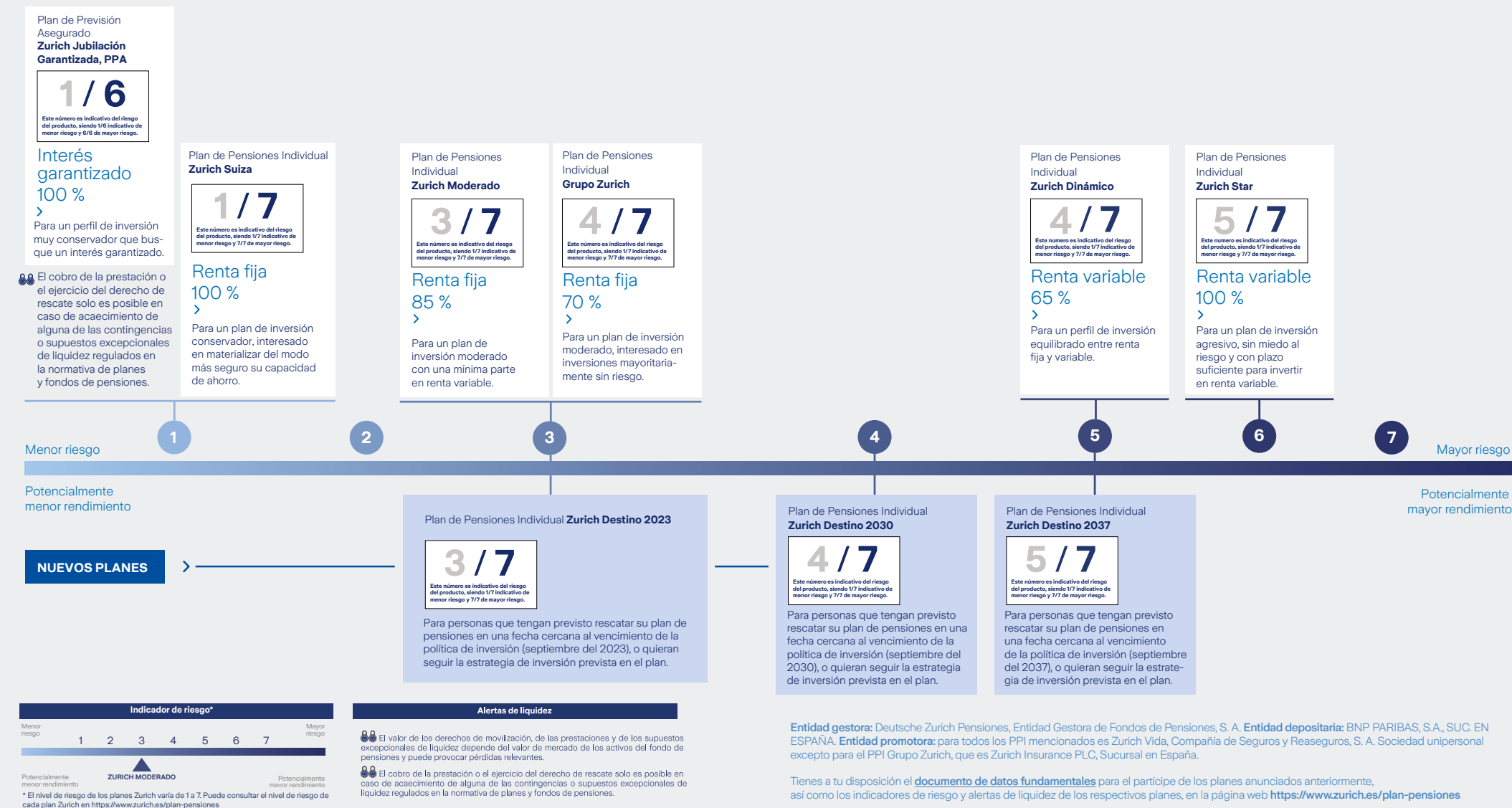
Entidad promotora: Zurich Vida, Compañía de Seguros y Reaseguros, S. A. Sociedad Unipersonal. Entidad gestora de planes de pensiones: Deutsche Zurich Pensiones, E. G. F. P., S. A. Entidad Depositaria: BNP PARIBAS, S.A., SUC. EN ESPAÑA.

Tienes a tu disposición el documento de datos fundamentales para el partícipe de los respectivos planes de pensiones, así como los indicadores de riesgo y alertas de liquidez de los respectivos planes, en la página web [www.zurich.es](http://www.zurich.es).

# Un plan para cada perfil inversor

## Indicador de riesgo de los 8 planes de pensiones individuales (PPI):

Este dato es indicativo del riesgo del plan y está calculado con respecto a datos históricos que, no obstante, pueden no ser una indicación fiable del futuro perfil de riesgo del plan. Además, no hay garantía de que la categoría indicada vaya a permanecer inalterable y puede variar a lo largo del tiempo.



## Alertas sobre liquidez de los 8 planes de pensiones individuales (PPI)

Alerta mostrada en caso de que el producto financiero tenga posibles limitaciones respecto a la liquidez y a la venta anticipada:

- El valor de los derechos de movilización, de las prestaciones y de los supuestos excepcionales de liquidez depende del valor de mercado de los activos del fondo de pensiones y puede provocar pérdidas relevantes.
- El cobro de la prestación o el ejercicio del derecho de rescate solo es posible en caso de acaecimiento de alguna de las contingencias o supuestos excepcionales de liquidez regulados en la normativa de planes y fondos de pensiones.



# 3

El tiempo pasa para todos. Planifica tus aportaciones y consigue la máxima prestación.

## Realiza aportaciones mes a mes. Todo son ventajas:

### Esfuerzo de ahorro menor

Si tus aportaciones son mensuales, el esfuerzo de ahorro que tendrás que hacer será menor.

### Diversificación del riesgo

A través de aportaciones periódicas, podrás compensar los ciclos bajistas con los ciclos alcistas en los mercados financieros.

### Comodidad

Cuanto antes empieces, menor será el importe que tengas que aportar cada mes. Pero si empiezas más tarde, la aportación tendrá que ser mucho mayor para asegurarte una buena jubilación a los 67 años.

## Empieza a ahorrar en uno de los planes de pensiones que te ofrece Zurich.

Cuanto antes inicies tus aportaciones menor será el esfuerzo en ahorro y mayor ahorro financiero-fiscal obtendrás.



# 4

Dirige tu PPI y tus aportaciones ¡y disfruta del futuro como disfrutaste de la mejor época!



Disfruta de **hasta un 6% de incentivo\*** por traspasos o aportaciones a tu Plan de Pensiones para importes mínimos de 1.000€

Tramo	Incentivo	Máximo Incentivo	Permanencia
<30.000€	4%	Sin límite	4 años
Entre 30.000 y 60.000€	5%	Sin límite	5 años
Entre 60.000€ y 100.000€	6%	Sin límite	6 años
>100.000€	6%	6.000€	6 años

(\*) Promoción ofrecida por Zurich Vida, Compañía de Seguros y Reaseguros, S.A. Sociedad Unipersonal; esta promoción es válida del 01/02/2023 al 31/01/2024 (ambas fechas incluidas). El cliente recibirá un incentivo de hasta el 6% para aportaciones o traspasos a su plan de pensiones con importes mínimos de 1.000€. El importe del incentivo puede variar en función de la aportación del cliente y requerirá una permanencia en función del mismo. La entrega del incentivo correspondiente se realizará en febrero de 2024, previa solicitud del cliente, en la cuenta bancaria en la que el cliente tenga domiciliado el cobro de las aportaciones de los planes de pensiones. El incentivo estará sujeto a tributación como rendimientos de capital mobiliario, en el que la compañía realiza la correspondiente retención a cuenta del IRPF, con imputación fiscal en el año 2024. Los incentivos se podrán solicitar hasta el 31 de enero 2024. Una vez pasada esta fecha, no se aceptarán solicitudes de incentivos para la campaña de planes de pensiones Zurich 2023. En cualquier caso, en todas las solicitudes de incentivos se debe adjuntar el Documento de condiciones de incentivos económicos, de la campaña de planes de pensiones Zurich 2023, debidamente firmado. Solo se realizará un abono por cliente (NIF), por un importe máximo de 6.000 euros.

Promoción sujeta a los términos y condiciones. Condiciones aplicables a esta campaña previstas en el Documento de condiciones de incentivos económicos disponible en <https://www.zurich.es/pensiones2023> - Entidad promotora Zurich Vida, Compañía de Seguros y Reaseguros, S.A. -Sociedad Unipersonal-, excepto por el PPI Grupo Zurich que es Zurich Insurance, plc, Sucursal en España. Entidad gestora Deutsche Zurich Pensiones, E.G.F.P., S.A. y entidad depositaria BNP PARIBAS, S.A., SUC. EN ESPAÑA.

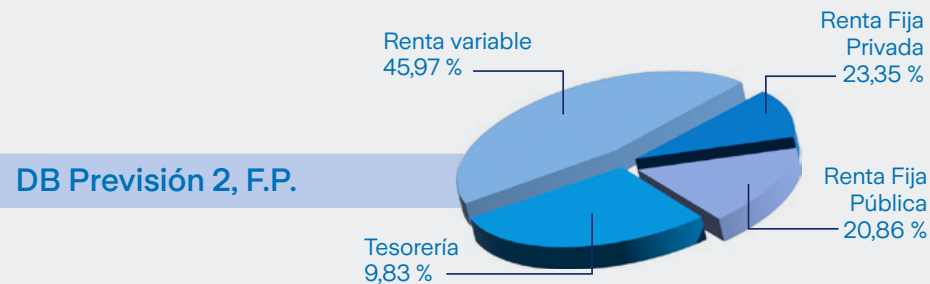
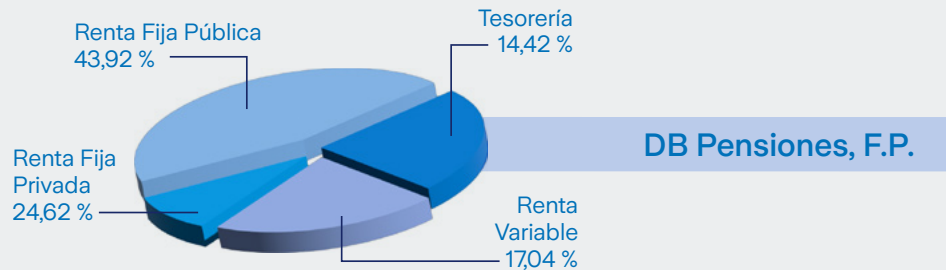
Tiene a su disposición el [Documento datos fundamentales participe](#), así como los indicadores de riesgo y las alertas de liquidez de los respectivos planes de pensiones en la página web <https://www.zurich.es/plan-pensiones>

# 5

## ¿En qué invierte DZ Pyme?

Con DZ Pyme, tu empresa dispone de dos alternativas de inversión para aprovechar, en cada momento, las oportunidades que ofrecen los mercados financieros:

DB Pensiones, F. P.	DB Previsión 2, F. P.
Perfil inversor	
Conservador	Dinámico
Categoría de inversión	
Renta fija mixta	Renta variable mixta
Cartera de inversión	
80 % renta fija + 20 % renta variable	50 % renta fija + 50 % renta variable



## La mejor solución para los planes de pensiones individuales y empleo.

### Rentabilidades históricas

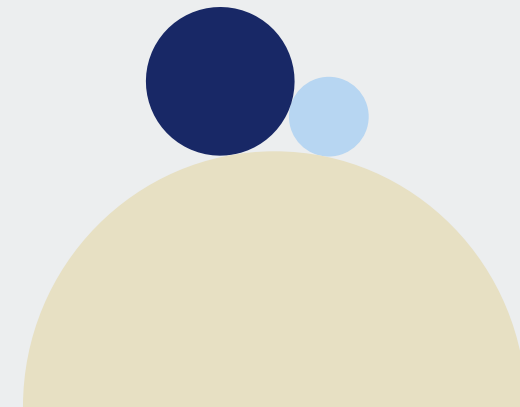
	2022	2021	2020	2019	2018	TAE 3y	TAE 5y	TAE 10y
DB Pensiones F. P.	-6,33%	2,25%	1,30%	5,17%	-2,09%	-2,97%	-0,02%	1,68%
DB Previsión 2 F. P.	-10,90%	11,49%	1,94%	15,20%	-6,83%	1,26%	1,63%	4,11%

Rentabilidades brutas a 31/12/2022. Rentabilidades pasadas no garantizan rentabilidades futuras.

Auditor de Fondo de Pensiones: KPMG Auditores, S. L.

Consulta límites de las aportaciones en <https://www.zurich.es/pensiones2023>

Entidad promotora para el plan de pensiones de empleo: con carácter genérico las integradas y que vayan a ser integradas en el Plan de Pensiones DZ Pyme. Entidad promotora para todos los planes de pensiones individuales mencionados en Zurich Vida, Compañía de Seguros y Reaseguros, S. A. Sociedad Unipersonal, excepto para el PPI Grupo Zurich, que es Zurich Insurance plc, Sucursal en España. Producto sujeto a los términos y condiciones. Entidad gestora de planes de pensiones: Deutsche Zurich Pensiones, E. G. F. P., S. A. Entidad depositaria: BNP PARIBAS, S.A., SUC. EN ESPAÑA.



# 6

Contrata ahora tu plan de pensiones individual y consulta los beneficios fiscales y los supuestos de liquidez.

**Si lo necesitas, podrás recuperar tu dinero.**

Aunque no estés jubilado, hay algunos casos especiales en los que podrás recuperar tu dinero, por ejemplo:

- Desempleo de larga duración.
- Enfermedad grave.
- Invalidez de algunos tipos.
- Dependencia severa o gran dependencia.
- Disposición anticipada de las aportaciones con antigüedad superior a 10 años (disponible a partir de enero del 2025).

## Desgrávate hoy hasta un 49 % del IRPF

Recuerda que, gracias a las aportaciones a un plan de pensiones de Zurich, podrás reducir el impacto sobre el impuesto sobre la renta de las personas físicas (IRPF)<sup>(1)</sup> y desgravarte hasta un 49 %.<sup>(2)</sup>

Un plan de pensiones, además de aportarte ventajas en tu futuro, te proporciona ventajas en el presente.

(1) Consulta en <https://www.zurich.es/pensiones2023> el límite máximo de deducción de la base imponible del IRPF.

(2) Según la legislación vigente para el territorio común en el año 2023 (para la legislación vigente en el País Vasco y Navarra, consulta con tu asesor de tributario). El ahorro final puede variar en función de la escala de gravamen aprobada por cada comunidad autónoma. Esta información no supone asesoramiento ni garantía, y cada partícipe y tomador deberá analizar las implicaciones fiscales en cada caso.





# 7

Empieza a pensar en el mañana con Zurich, una compañía solvente, comprometida contigo, con nuestra sociedad y con el medioambiente.

- Las mejores agencias de calificación confirman la posición consolidada de fortaleza financiera de Zurich.

**STANDARD  
& POOR'S**

Calificación Zurich Insurance Company Ltd en *rating* S&P. AA/stable a febrero de 2022

**MOODY'S**

Calificación Zurich Insurance Company Ltd en *rating* Moody. Aa3/positive a febrero de 2022

**A.M. BEST**

Calificación Zurich Insurance Company Ltd en *rating* A.M. Best A+/stable a febrero de 2022



- **Fondos de Pensiones comprometidos con la Inversión Socialmente Responsable:**

Nuestra gama de productos incluye Fondos de Pensiones que integran factores ASG (ambientales, sociales y de gobierno corporativo) en el proceso de análisis de nuestras inversiones, tales como criterios medioambientales (emisiones de gases de efecto invernadero, eficiencia energética, renovables, contaminación...), criterios sociales (mejora de la salud, de la educación o de los derechos humanos...) y criterios de gobierno corporativo (referidos a cómo está dirigida, administrada y controlada la empresa objeto de la inversión).

**PRI** Principles for Responsible Investment

La entidad gestora de los Fondos de Pensiones, Deutsche Zurich Pensiones, es firmante de los Principios de Inversión Responsable de Naciones Unidas.

## **Contrata ahora tu plan de pensiones y para la jubilación con Zurich y disfruta del futuro como siempre habías imaginado.**

Puedes informarte vía web en <https://www.agenteszurich.es> o con uno de nuestros expertos asesores.

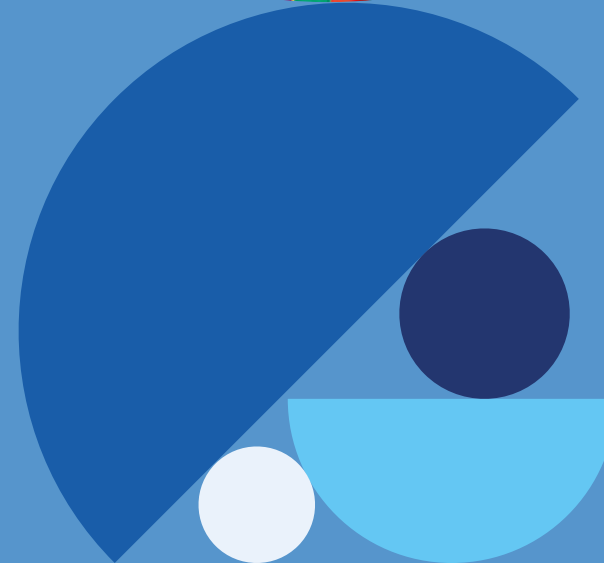
### **Web**

- Calcula lo que cobrarías al mes cuando te jubiles con tu plan de pensiones y para la jubilación de Zurich. Entra en: <https://simuladoraportacionesperiodicaszurich.com>
- Ponemos a tu disposición un nuevo simulador a través del cual y de una manera sencilla podrás ver las diferentes opciones que tendrías para cobrar tu plan de pensiones y escoger la forma que mejor se adapte a tus necesidades cuando llegue el momento. Entra en: [www.simuladorcobropensiones.com](http://www.simuladorcobropensiones.com)

### **Asesórate con un experto y de manera personalizada**

- Nuestros asesores te ayudarán a planificar tu futuro buscando los productos que mejor se adapten a tus necesidades analizando tu situación personal y profesional para ofrecerte la mejor solución.
- Además, te informarán de todas las ventajas fiscales y de los beneficios de los que puedes disfrutar.

**Accede a las Bases de la Campaña de Pensiones 2023 haciendo clic aquí:**  
<https://www.zurich.es/pensiones2023>



Zurich Insurance plc Sucursal en España con NIF W0072130H, y con domicilio en Paseo de la Castellana, 81, planta 22, 28046 Madrid, está inscrita en el Registro administrativo de la Dirección General de Seguros y Fondos de Pensiones con la clave E0189

Zurich Vida, Compañía de Seguros y Reaseguros, S. A. —Sociedad Unipersonal— con NIF A08168213, y domicilio social en Paseo de la Castellana, 81, planta 22, 28046, Madrid. Inscrita en el Registro de Entidades Aseguradoras de la DGS y FP, con la clave C0039

[www.zurich.es](http://www.zurich.es)

 @zurichseguros

 ZurichSegurosES

 Zurich Insurance Company Ltd

 zurichseguros

 Zurich Seguros



**ZURICH**<sup>®</sup>